



# ***OTDR VISA USB*** оптический рефлектометр

***VISA 1310 USB***  
***VISA 1550 USB***

Оптический рефлектометр ***VISA USB*** всегда готов к работе. Он не требует элементов питания. Питание прибора осуществляется от компьютера через разъем USB.

# Технические характеристики



- Низкое энергопотребление через USB
- Габариты, масса 120 x 80 x 40 мм
- Масса 500 г
- Управление Visa Viewer X-PRO
- Анализ рефлектограмм
- Сохранение в GR-196 CORE OTDR SOR v.2.0



## Оптический модуль M2

|                                       |                                  |
|---------------------------------------|----------------------------------|
| Тип волокна / Тип оптического разъема | OM / FC                          |
| Длина волны, нм                       | 1310±20 / 1550±20                |
| Динамический диапазон, дБ             | 29 / 27                          |
| Мертвая зона по затуханию, м          | 10                               |
| Мертвая зона по событиям, м           | 3                                |
| Длительность импульса, нс             | 10÷20 000                        |
| Диапазоны расстояний, км              | 1; 5; 3; 5; 10; 20; 40; 80; 160; |
| Интервал дискретизации, м             | 0,4 ÷ 50                         |



# Управление прибором

Подключение ПК  
через разъем USB

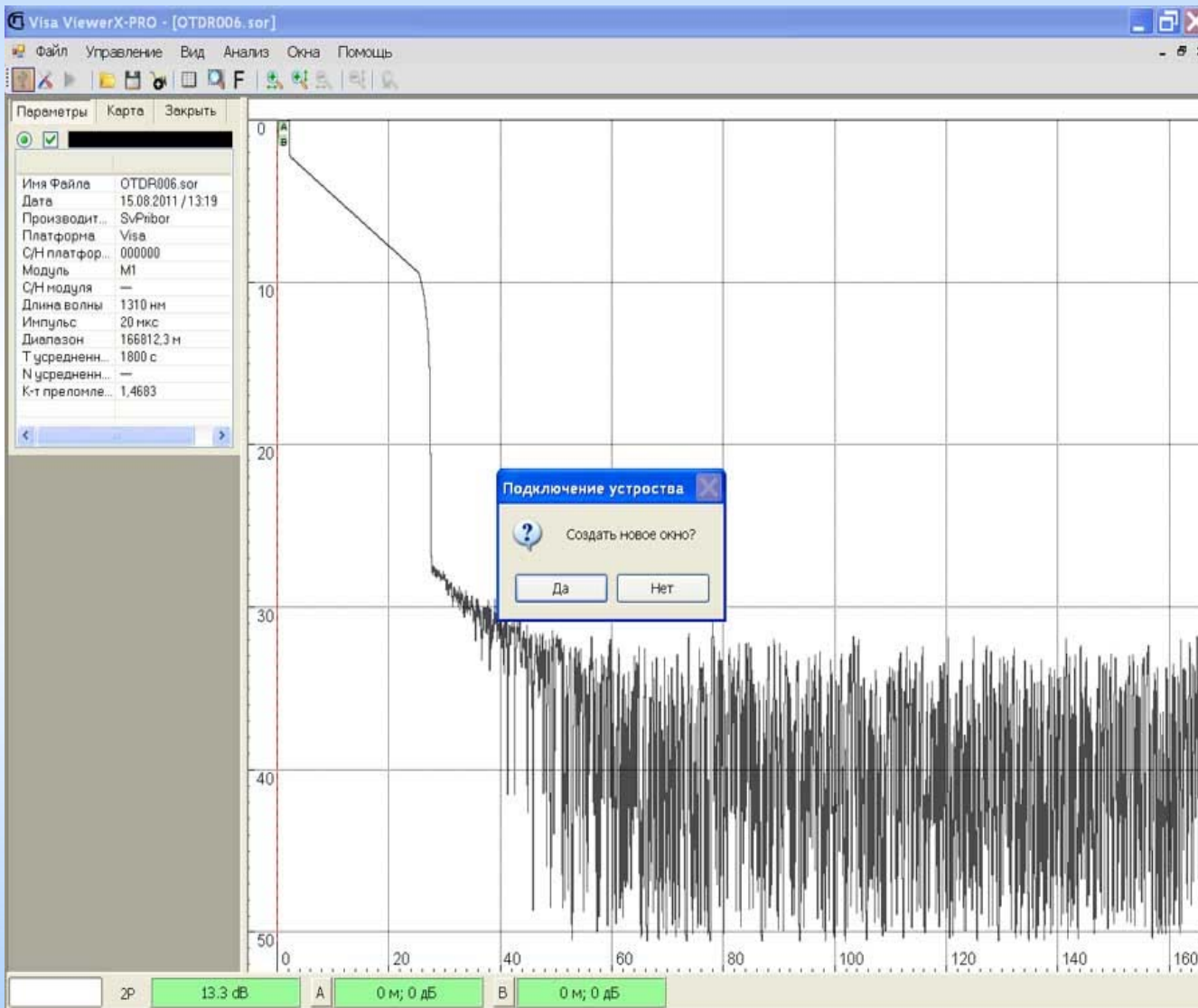
Управление прибором  
программой Visa Viewer X-PRO



Обнаружение прибора осуществляется автоматически: как только прибор подключен – автоматически создается новое окно с информацией о приборе и его возможностях.



# Visa Viewer X-PRO

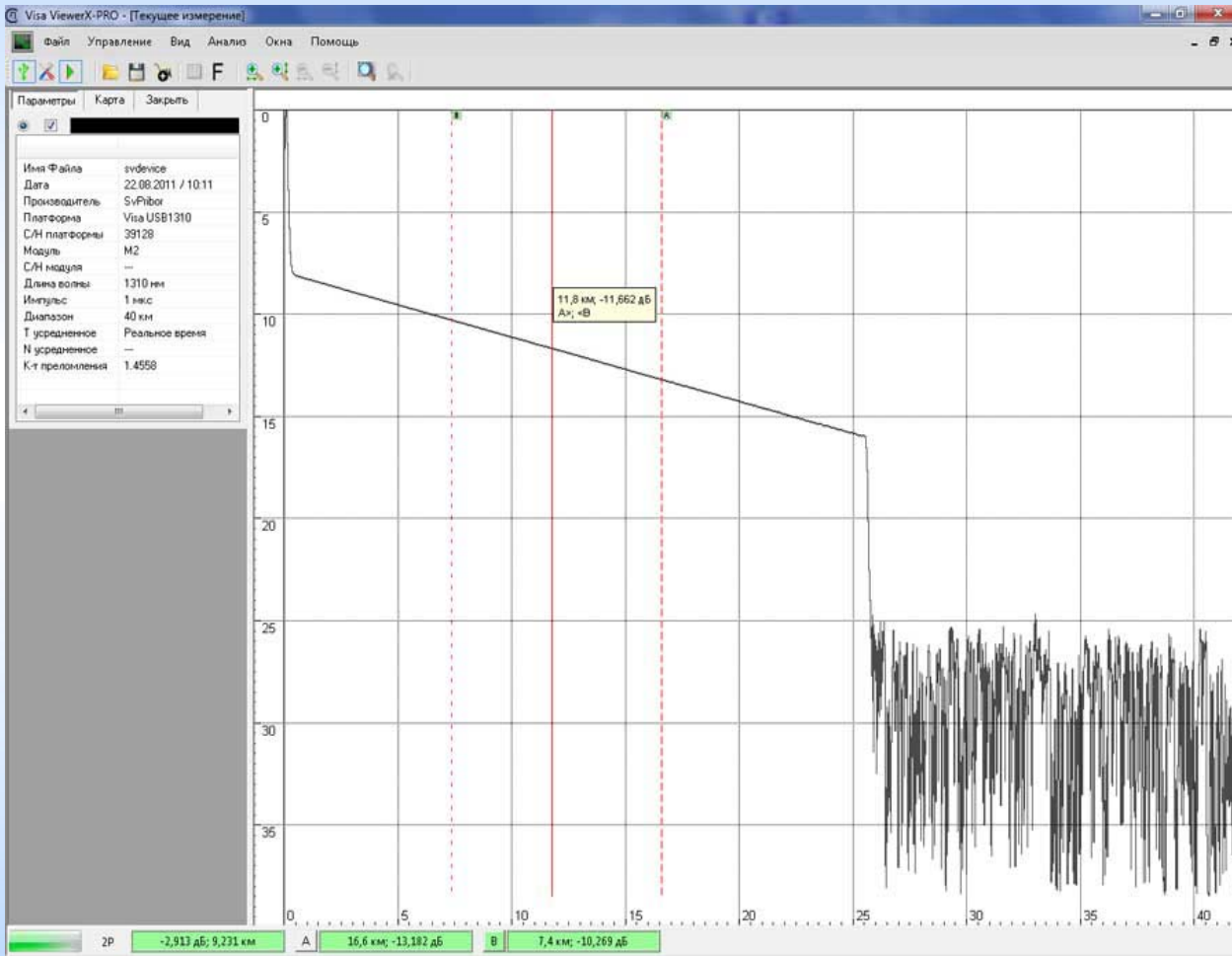


## Окно подключения

Если у пользователя были открыты какие-либо файлы для просмотра (открытые окна), пользователю будет предложено либо создать новое окно, либо добавить к существующему (активному).



# Visa Viewer X-PRO



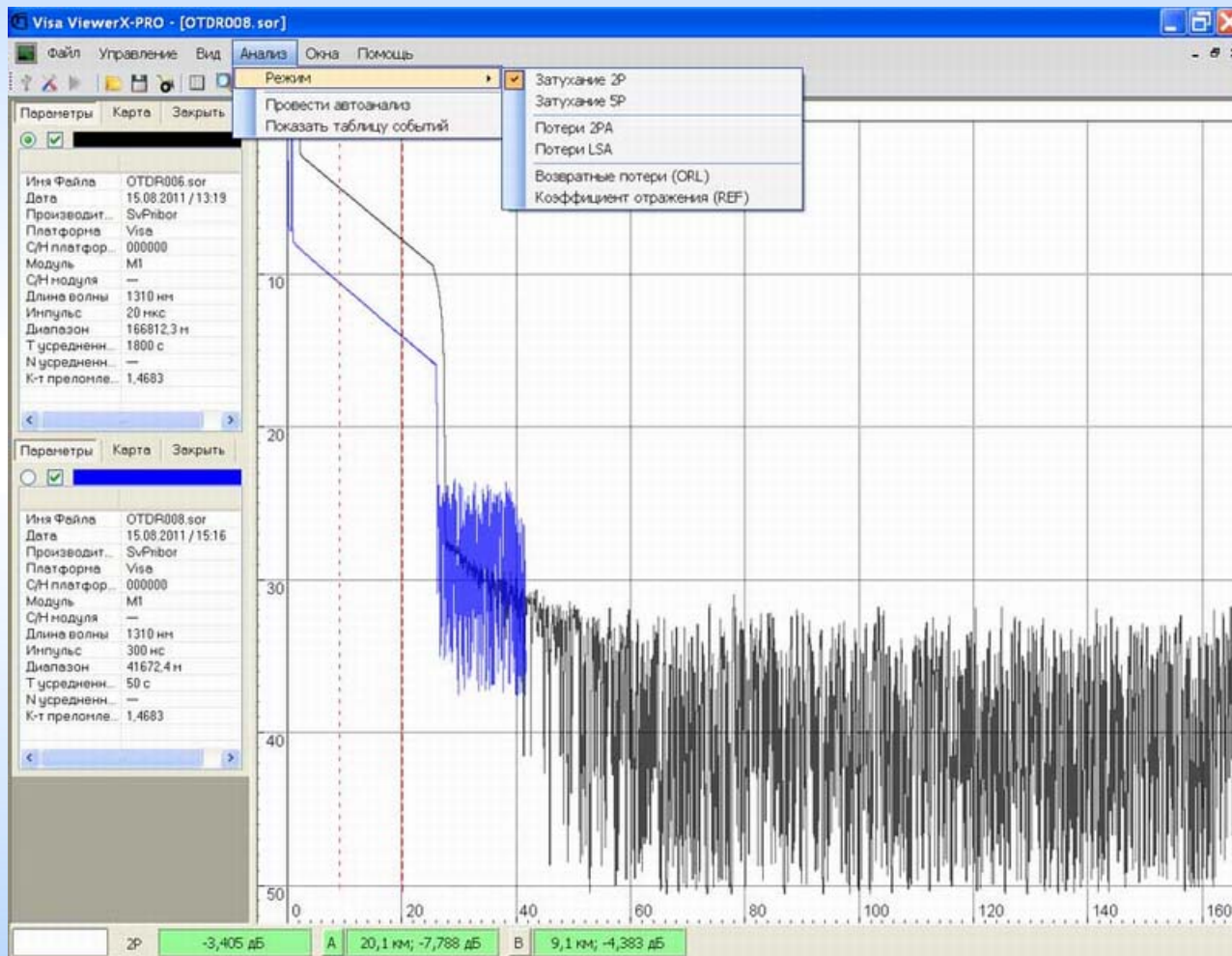
## Окно измерений

Наличие всех режимов измерения, как в приборе: (2P, 2PA, LSA, 5PA, ORL, REF)

Автоматический анализ  
Дополнительный фильтр "F"  
Возможность печати отчета  
Выбор языка  
Задание цвета графика



# Visa Viewer X-PRO



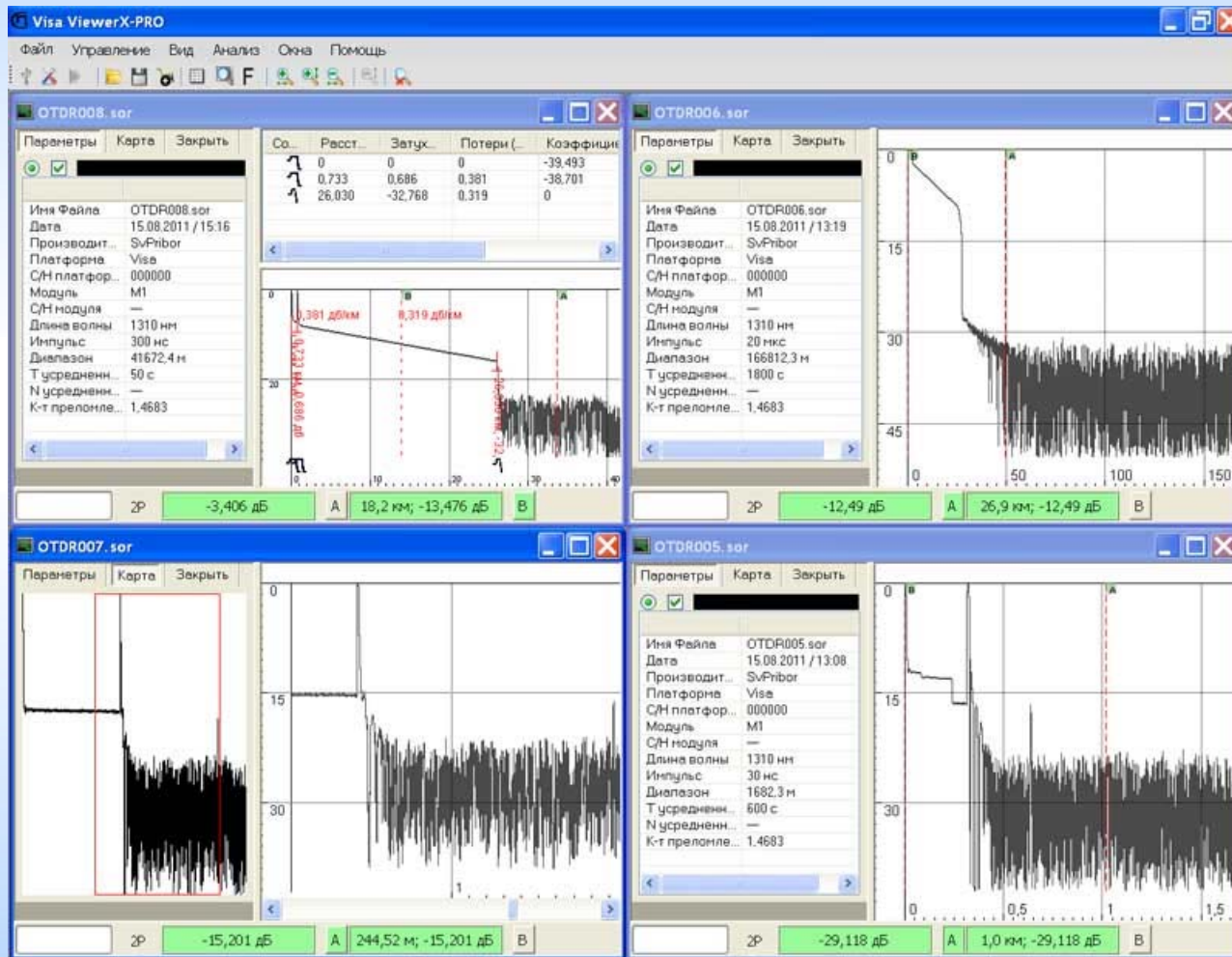
## Сравнение РФГ

Пользователь выбирает в меню "файл" / "добавить" - и в активном окне накладывается еще один график, указанный пользователем.

На картинке показано сравнение двух рефлектограмм в одном окне. Всего можно добавить до 10 графиков.



# Visa Viewer X-PRO



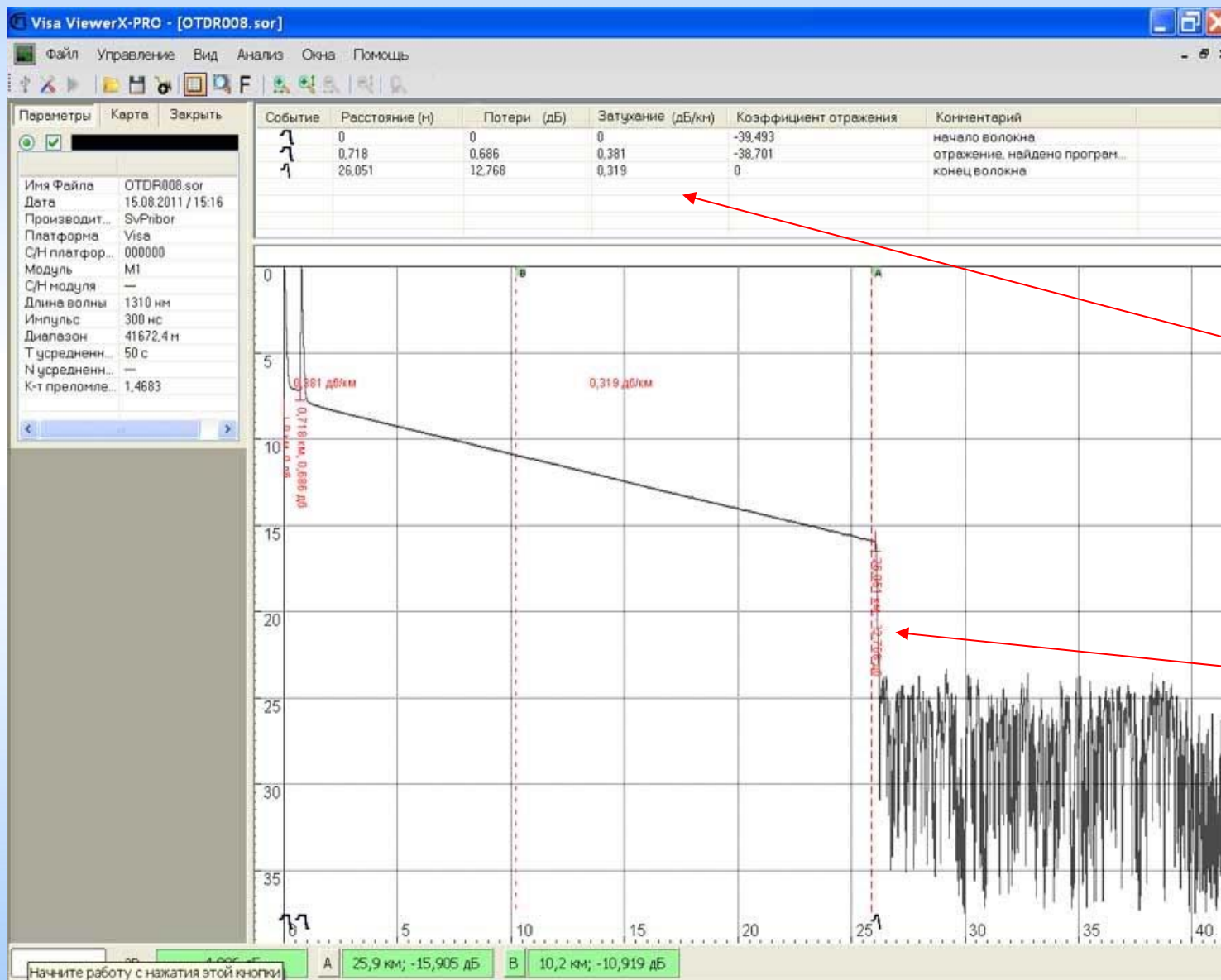
## ФРЕЙМЫ

Пользователь выбирает в меню "файл" / "открыть" - и в активном окне открывается еще один файл, указанный пользователем.

На картинке показаны 4 рефлектограммы в 4 открытых пользователем окнах. Количество открываемых окон практически не ограничено.



# Visa Viewer X-PRO



**АНАЛИЗ**

Таблица событий

На графике