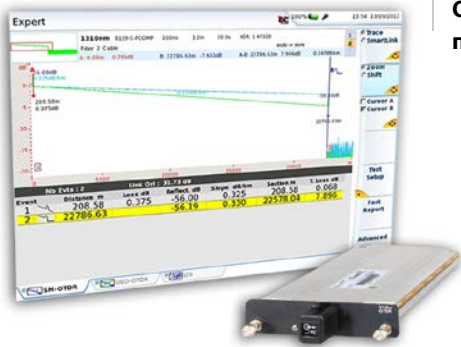


Платформа MTS-6000/-6000A/-8000

Модули OTDR серии 8100 EVO



Основные преимущества

- Идеальный рефлектометр для тестирования сетей разного назначения от сетей доступа и PON FTTH до протяженных магистральных каналов
- Лучшие в отрасли значения мертвых зон по событию и затуханию и анализа всех элементов соединения
- По умолчанию имеет встроенный источник оптического сигнала, измеритель мощности в порту рефлектометра расширяет область применения прибора
- Автоматическое определение активных волокон позволяет избежать выхода из строя модуля OTDR

Основные возможности

- Мертвая зона по затуханию 2 метра
- Динамический диапазон до 45 дБ
- 256,000 точек выборки
- Интегрированный источник оптического сигнала и широкополосный измеритель мощности
- Оптимизирован для сетей PON и тестированию через сплиттер с разделением 1x128
- Один порт для длин волн 1310, 1550, и in-service 1650 нм
- Доступна версия FiberComplete™ для автоматического двустороннего измерения вносимых и обратных потерь и OTDR

Применение

- Тестирование городских и магистральных ВОЛС
- Оценочное тестирование и диагностика сетей FTTH-PON
- Модернизация сетей для перехода на 40 и 100 G
- Удаленный мониторинг темного или светлого волокна

Модули рефлектометра серии 8100 компании JDSU являются EVOлюцией оптических решений компании JDSU и ответом на современные требования специалистов, обслуживающих волоконно-оптические линии связи (ВОЛС). Используйте EVO модули для тестирования любых одномодовых ВОЛС при вводе их в эксплуатацию, модернизации и диагностике с гарантией высокого качества выполненных работ и непревзойденной точностью.

Производительность новой линейки модулей OTDR EVO и многофункциональных платформ MTS компании JDSU позволят быстро и в срок выполнить любое тестирование *с первого раза*.

Standard testing features include:

- Автоматическое определение маркоизгибов
- Таблицы событий с индикацией результатов по методу pass/fail
- Анализ рефлектограмм в двух направлениях
- Генерацию отчетов и их просмотр на самой платформе MTS

Совместимость с платформами

MTS-6000/-6000A



Модульная платформа для тестирования волокна и мультисервисных сетей

MTS-8000V2



Масштабируемая многофункциональная платформа для многоуровневого тестирования

Спецификация
Общие характеристики

Вес	примерно 500 гр.
Габариты	213 × 124 × 32 мм
Класс безопасности лазера (21 CFR)	Класс 1
Единицы измерения расстояния	Километр, метр, футы и мили
Коэффициент преломления	от 1.30000 до 1.70000 с шагом 0.00001
Количество точек выборки	до 256,000

Измерение расстояния

Режим	Автоматический или по двум курсорам
Диапазон расстояний	от 0.5 до 320 км
Разрешение на экране	1 см
Разрешение курсора	от 1 см
Расстояние между точками	от 4 см
Точность	±0.75 м ± шаг дискретизации ±1.10 ⁻⁵ * x Расстояние (исключая неточность коэф. преломления)

Измерение затухания

Режим	Автоматически, вручную, метод 2 или 5 точек и LSA
Диапазон	от 1.25 до 55 дБ
Разрешение на экране	0.001 дБ
Разрешение курсора	от 0.001 дБ
Нелинейность	±0.03 дБ/дБ
Порог	от 0.01 до 5.99 дБ с шагом 0.01 дБ

Измерение отражения/ORL

Режим	Автоматически, вручную
Погрешность	±2 дБ
Разрешение на экране	0.01 дБ
Порог	от -11 до -99 дБ с шагом 1 дБ

	Модули 8100В OTDR	Модули 8100С OTDR
Длина волны ¹	1310 ±20 нм; 1550 ±20 нм; 1625 ±20 нм	1310 ±20 нм; 1490 ±20 нм; 1550 ±20 нм; 1625 ±10 нм; 1650 +15/-5 нм
Динамический диапазон ²	41/40/40 дБ	45/44.5/45/44/43 дБ
Ширина импульса	5 нс до 20 мкс	2 нс до 20 мкс
Мертвая зона по событию ³	0.65 м	0.6 м
Мертвая зона по затуханию ⁴	2 м	2 м
Мертвая зона по затуханию после сплиттера	25 м после 15 дБ затухания на сплиттере	25 м после 15 дБ/60 м после 18 дБ затухания на сплиттере
Измеритель мощности:		
Калиброванные длины волн ⁵	1310, 1490, 1550, 1625 нм	1310, 1490, 1550, 1625 нм
Диапазон изм. мощ-ти	-3 до -55 дБм	-3 до -55 дБм
Точность ⁶	±0.5 дБ @ -30 дБм	±0.5 дБ @ -30 дБм
Источник сигнала CW ⁶ :		
Длины волн	1310, 1550, 1625 нм	1310, 1490, 1550, 1625 нм
Уровень вых. мощ-ти	-3.5 дБм	-3.5 дБм
Стабильность	<±0.1 дБ @25°C более часа	<±0.1 дБ @25°C более часа
Режим работы	CW, 270 Гц, 330 Гц, 1кГц, 2 кГц, TWINtest	CW, 270 Гц, 330 Гц, 1 кГц, 2 кГц, TWINtest

1. Тестирование с длительностью импульса 10 мкс и температуре 25°С.

2. Односторонняя разность между экстраполированным уровнем обратного рассеяния в начале волокна и эффективным значением уровня шума, после 3 минут усреднения и при высоком динамическом разрешении

3. Измерено при ±1,5 дБ от пикового значения события отражения.

4. Измерено при ± 0.5 дБ от линейной регрессии, при использовании событий отражения.

5. Длина волны 1625 нм присутствует только у модуля 8138С-65

6. На калиброванных длина волн

Информация для заказа*
Модули 8100В

Номер по каталогу	Описание
E8126В	Модуль OTDR 1310/1550 нм 41/40 дБ
E8136В	Модуль OTDR 1310/1550/1625 нм 41/40/40 дБ

Универсальные оптические разъемы

Номер по каталогу	Описание
EUNIPCFС, EUNIPСSC, EUNIPСST, EUNIPСDIN	Полировка РС
EUNIAPCFC, EUNIAPCSC, EUNIAPCDIN, ENIAPCLC	Полировка APC (8°)

*Свяжитесь с JDSU для получения дополнительной информации

Модули 8100С

Номер по каталогу	Описание
E8115С	Модуль OTDR 1550 нм 45 дБ
E81162С	Модуль OTDR In-service 1625 нм 44 дБ
E81165С	Модуль OTDR In-service 1650 нм 43 дБ
E8126С	Модуль OTDR 1310/1550 нм 45/45 дБ
E8129С	Модуль OTDR 1550/1625 нм 45/44 дБ
E8136С	Модуль OTDR 1310/1550/1625 нм 45/45/44 дБ
E8139С	Модуль OTDR 1310/1490/1550 нм 45/44.5/45 дБ
E8138С-65	Модуль 1310/1550 и In-service 1650 нм 45/45/43 дБ

Для получения более подробной информации о платформах MTS-6000/-6000A и MTS-8000 обратитесь к соответствующему описанию решения или брошюре.

Решения для тестирования

СЕВЕРНАЯ АМЕРИКА TOLL FREE: 1 855 ASK-JDSU 1 855 275-5378	ЛАТИНСКАЯ АМЕРИКА TEL: +1 954 688 5660 FAX: +1 954 345 4668	РОССИЯ И СНГ TEL: +495 956 4760 FAX: +495 956 4762	РЕГИОН EMEA TEL: +49 7121 86 2222 FAX: +49 7121 86 1222	www.jdsu.ru/test
--	--	---	--	-------------------------